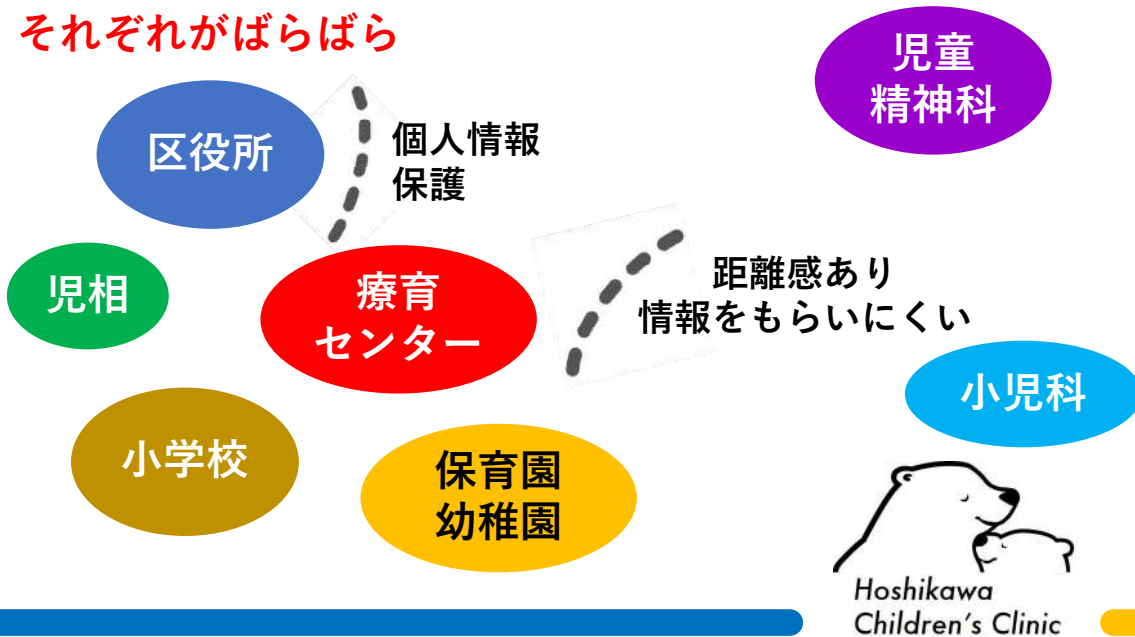
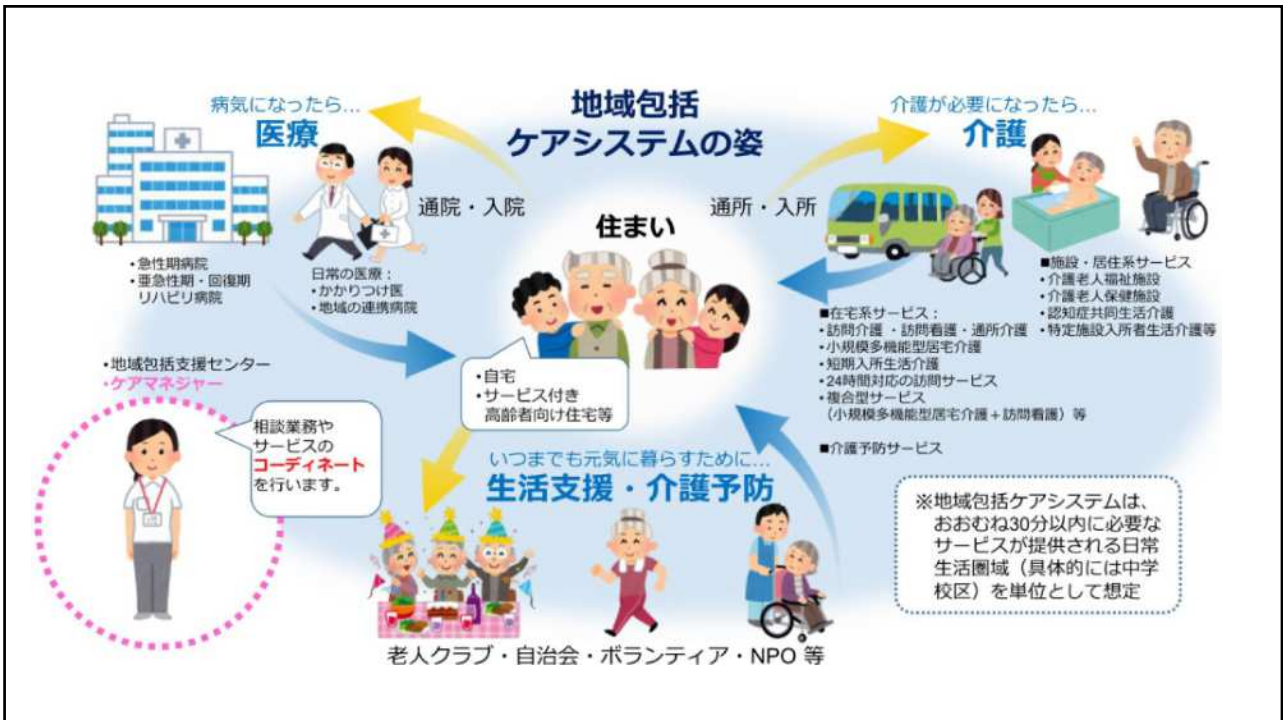
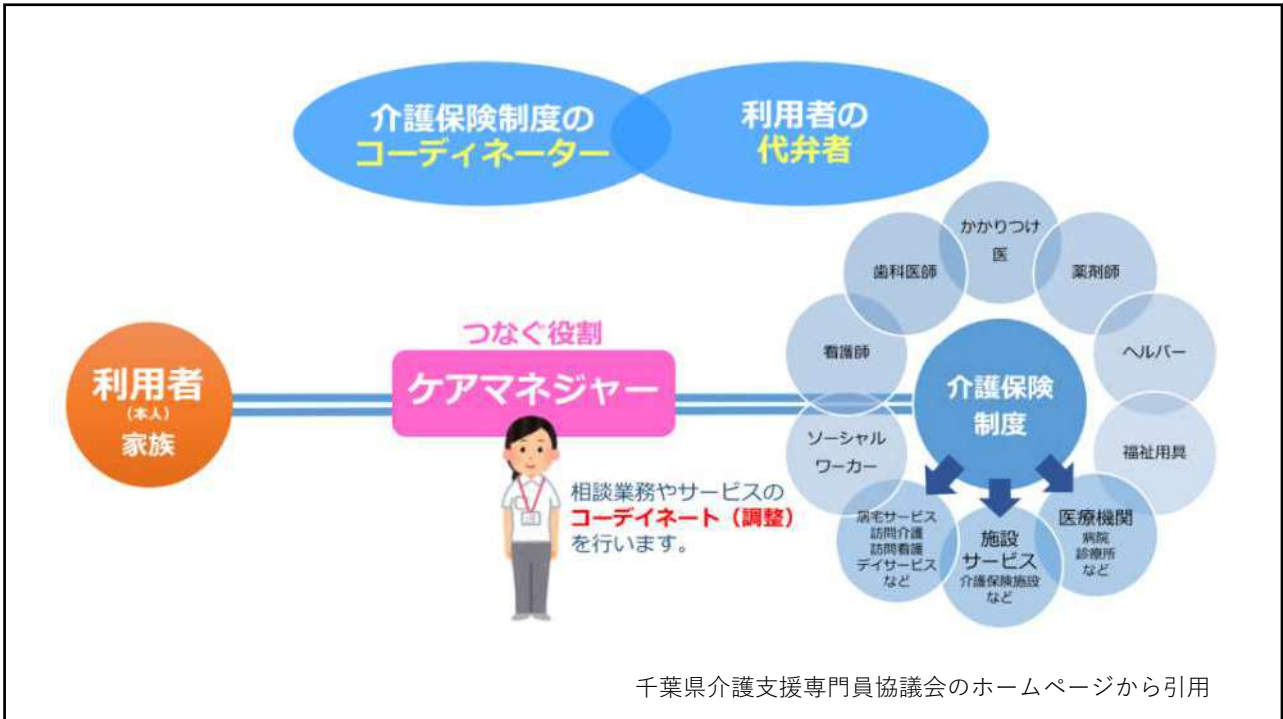


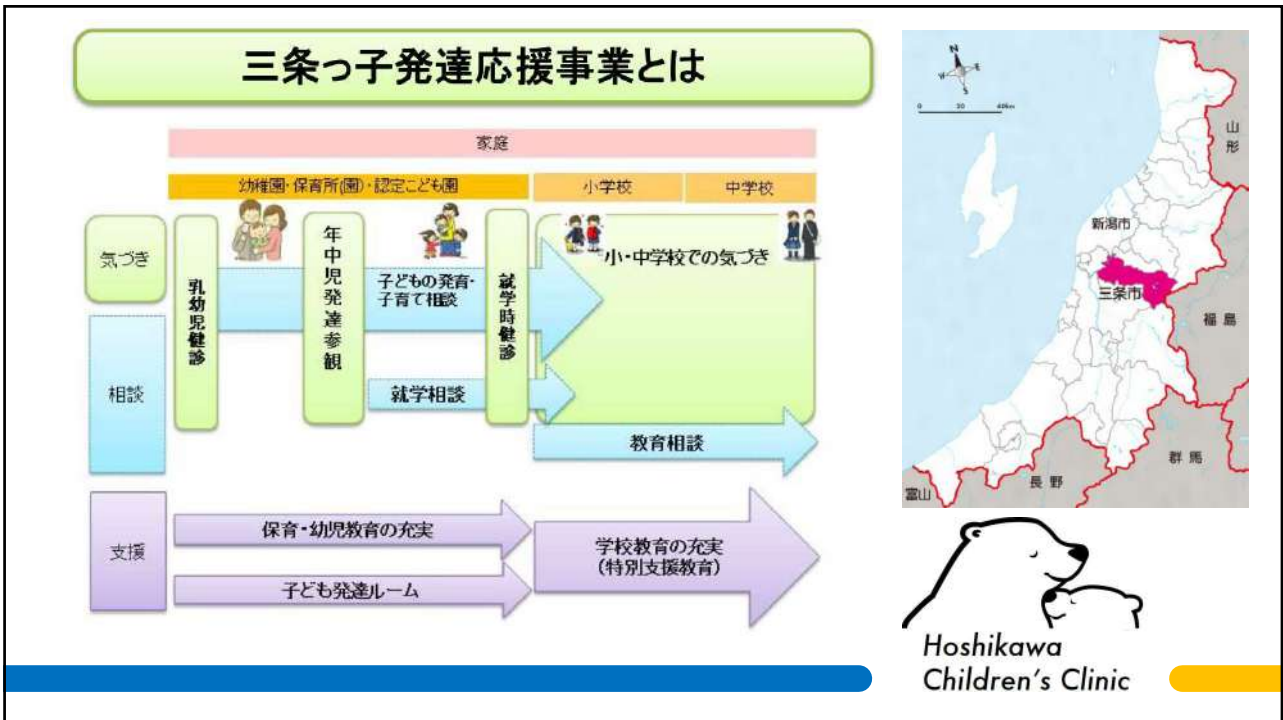
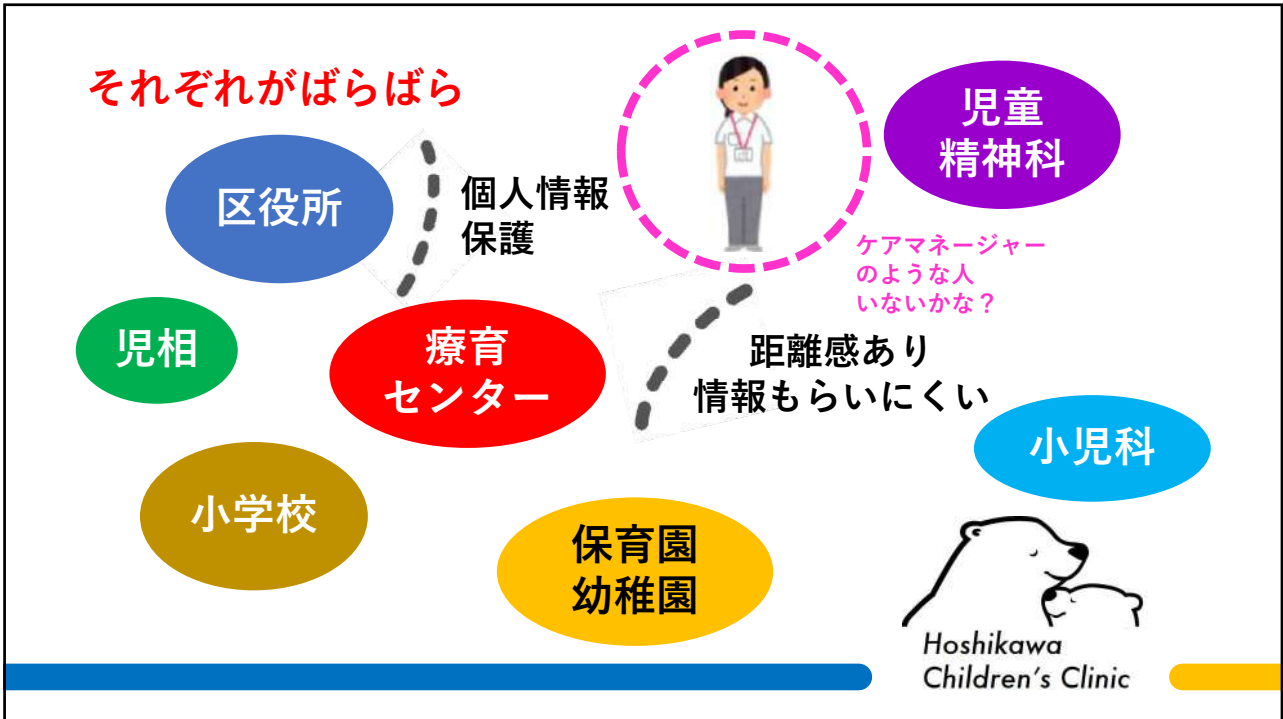
既存の発達障害児対応と 「発達支援コーディネーター」



それぞれがばらばら







発達支援コーディネーターとは...

発達支援コーディネーターの配置

幼稚園・保育所（園）・認定こども園では、子どもの発達支援の中心となる「発達支援コーディネーター」を配置しています。お子さんの発達に関する心配なことなど、担任または、発達支援コーディネーターにお気軽にご相談ください。

Hoshikawa Children's Clinic

それぞれがばらばら

児童精神科

ケアマネージャーのような人いないかな？

距離感あり 情報もらいにくい

小児科

Hoshikawa Children's Clinic

集団健診（保健所）はうまくいくだろうか

大阪のK市の例（集団健診）

1時間あたり38名（実際に受診したのは34名）

担当医師は1名 聴診器をあてるだけでも大変！
（34名だとしても 1分46秒で1名）

発達に問題ありとされたのは 4名

- > 3名はすでに通院や療育でフォロー中
- > 1名（ASD疑）は、未受診だが過去にチェックされていた転入児

問題なし **30名**

この中には、重症心身障害児のきょうだいがいて、母が家を離れられないので、父が仕事を休んで連れてきた子もいる



でも、横浜だと、医師の確保はできないだろうなあ



新たに見つかった
子はいなかった

個別（クリニック）健診はうまくいくだろうか

集団健診だと、平日の昼の時間というのが普通だけど、5歳の子の保護者は、たいてい働いているし、保育園や幼稚園の通園もあるので、クリニックだったら夕方や土曜日にしか受診してくれないのでは？・・・日曜日にする？

多職種がかかわるといっても、クリニックに心理士や保健師や保育士はいないことのほうが普通なので、どうするのだろうか。

クリニックで聞いたことを、行政にそのまま伝えることが患者さんとしてすんなり受け入れられるか？

ふだんから診ていて問題のない子に、健診のためにわざわざ受診してもらうことが患者さんに受け入れられるだろうか？

発達に問題のある子もすでにクリニックで把握して、療育にのせていることも多いがそのような子も健診が必要か・・・



保育園や幼稚園を健診の場とすればどうか

集団生活の場の第三者の評価はかなり期待できる
今でも民間の発達支援の事業者からの派遣で、気になる子を観察してもらいアドバイスをもらっていることがある（横浜の公立保育園）

就学の不安（園からみても）を、かかりつけ医や園医と共有していることもある（私自身の経験）
ので、園の先生たちと一緒に診ていくことは有効だとは感じる

園医（横浜の場合）は、園医を引き受けてくれる一部の小児科医に集中しているし、必ずしも地元の医師でもない（県外の医師が園医のことも）

発達支援コーディネーターを、各園に配置すると機能するかもしれない

（5歳児健診と絡めて、予算を使えないかなあ）

